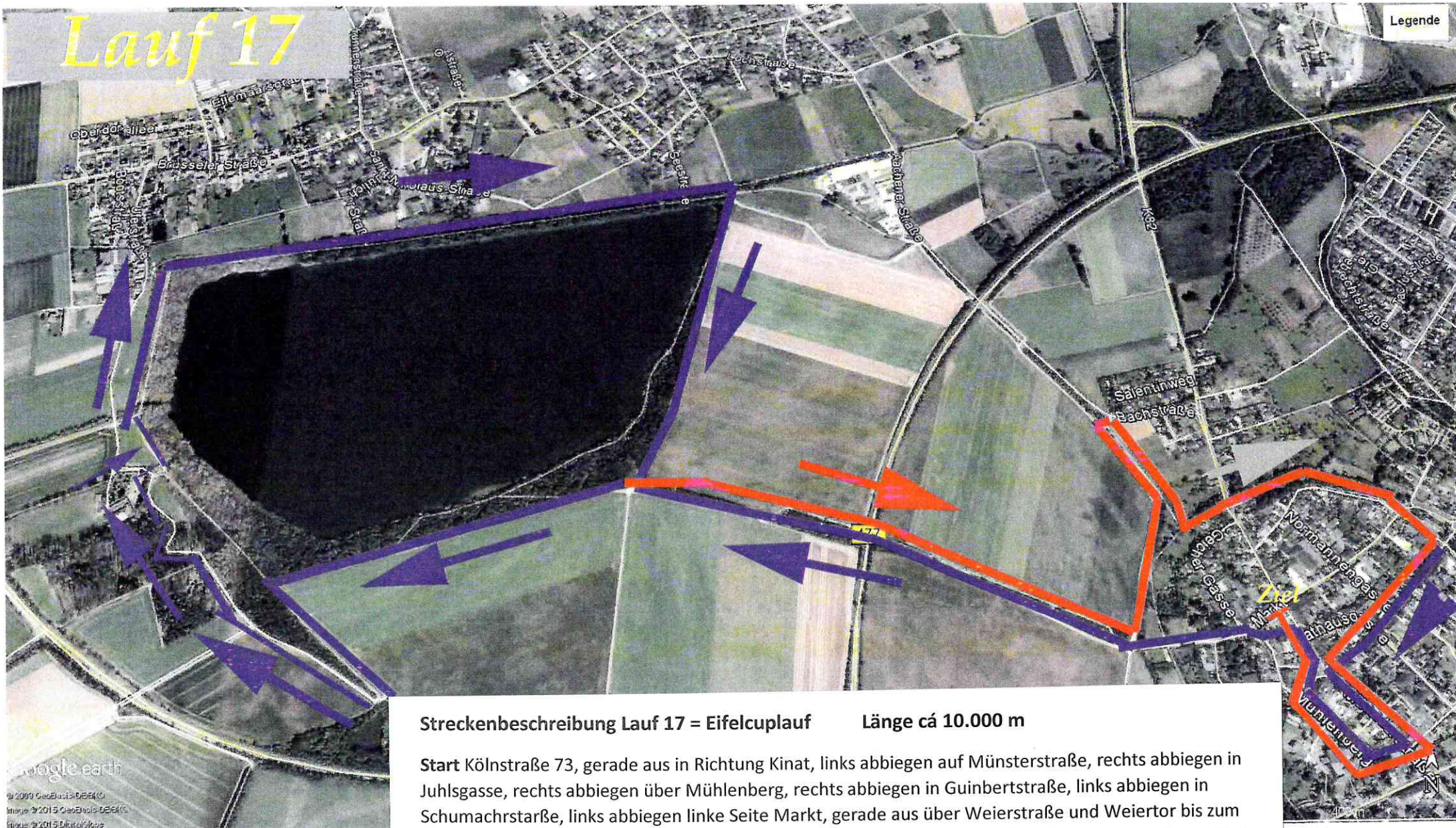


Lauf 17

Legende



Streckenbeschreibung Lauf 17 = Eifelcuple Länge cá 10.000 m

Start Kölnstraße 73, gerade aus in Richtung Kinat, links abbiegen auf Münsterstraße, rechts abbiegen in Juhlsgasse, rechts abbiegen über Mühlenberg, rechts abbiegen in Guinbertstraße, links abbiegen in Schumacherstraße, links abbiegen linke Seite Markt, gerade aus über Weierstraße und Weiertor bis zum Naturschutzsee, am Ende des Sees links abbiegen bis zu den Biotopen, rechts abbiegen, gerade aus über die Serpentine zum Seeuferweg, links abbiegen Richtung Füssenich, rechts abbiegen über Seeuferweg bis zum Ende des Sees, rechts abbiegen in Richtung Hoven, links abbiegen Richtung Zülpich, 100 m vor dem Weiertor links abbiegen Richtung Geich, vor dem Wohngebiet 2x rechts abbiegen über den Grasweg Richtung Wallgraben, am Wallgraben links abbiegen zum Bachtor, am Bachtor gerade aus Straße überqueren, über Hindenburgwall am Kindergarten vorbei die Martinstraße überqueren und in die Straße Am Bildchen einbiegen, in die Kölnstraße einbiegen bis Kinat dann über Münsterstraße, Juhlsgasse, Mühlenberg, Guinbertstraße, Kinat und Schumacherstraße zum Ziel Rathaus.